

Waar komen de cijfers in de Divosa Benchmark vandaan?

Statistiek Wet
Inburgering (SWI)

Immigratie- en
Naturalisatiedienst
(IND)

Basisregistratie
Onderwijs (BRON)

Registraties van
uitkeringen bij
gemeenten (UG)

Basisregistratie
Adressen en
Gebouwen (LV BAG)

Polisadministratie

Registratie Jeugdzorg
Jeugdwet

Centraal Orgaan
opvang asielzoekers
(COA)

Basisregistratie
Personen (BRP)

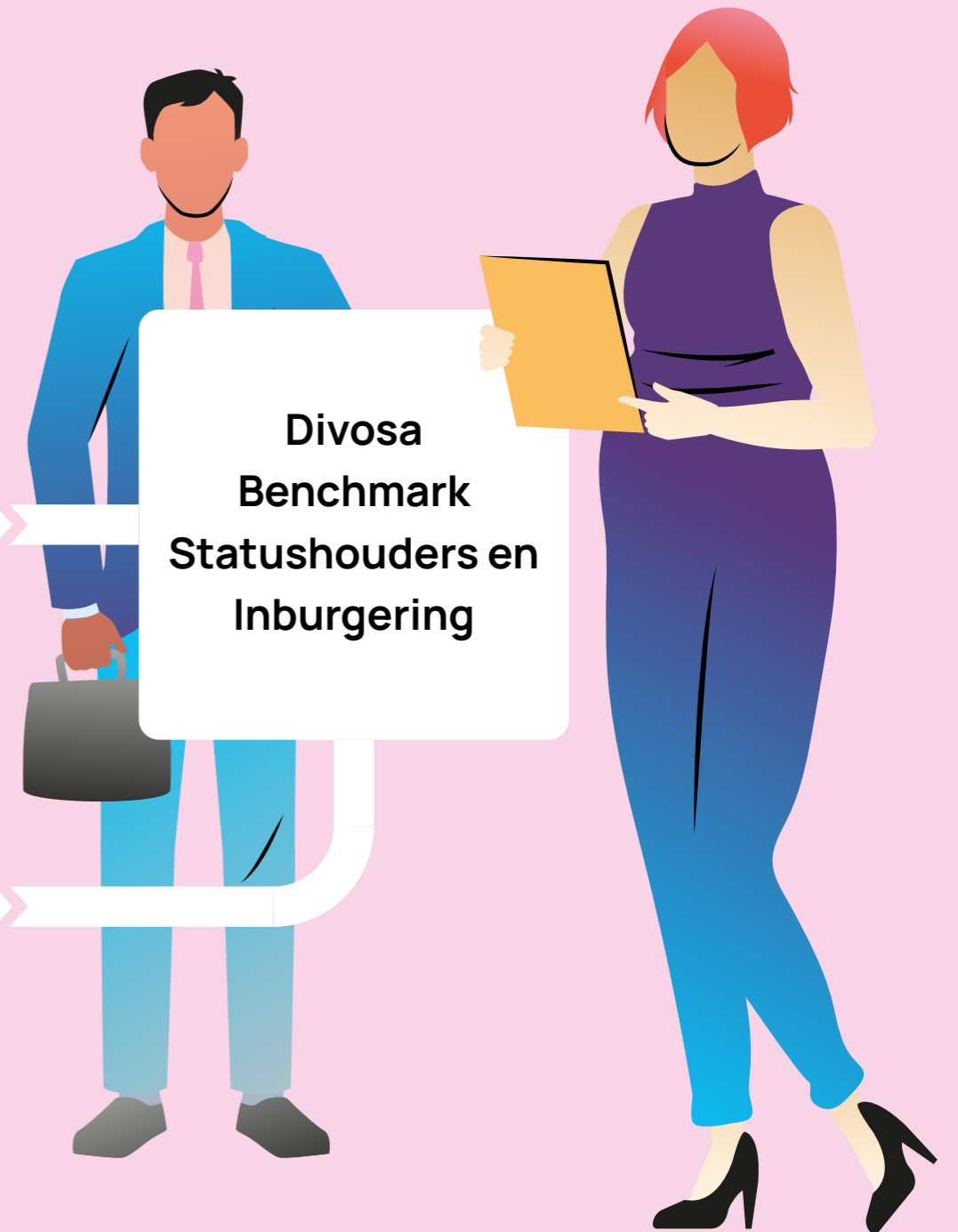
Informatiesysteem
Inburgering (ISI)
door DUO

Wet Maatschappelijke
Ondersteuning (Wmo)

Centraal Bureau
voor de
Statistiek

KIS Monitor

Divosa
Benchmark
Statushouders en
Inburgering



Welke cijfers vind je in de Divosa Benchmark?

Wi2013 en
Wi2021

Wi2021:

Diepere analyse inburgering

Statushouders

Gezins- en
overige
migranten*

Aantal
Demografische kenmerken
Onderwijs
Werk
Bijstand
Inburgering (basisanalyse)
Voorzieningen

Brede intake
Leerbaarheidstoets
PIP
Leerroutes
Alfabetisering
Financieel ontzorgen

Tip: Vergelijk jouw cijfers met
andere gemeenten.



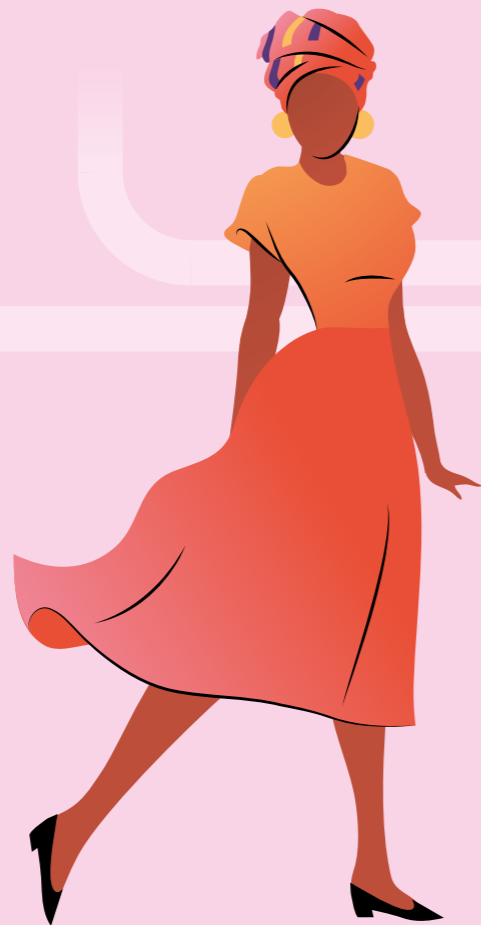
*Voor gezins- en overige migranten geldt dat er beperktere informatie beschikbaar is op de onderwerpen anders dan inburgering.

Over wie gaan de cijfers in de Divosa Benchmark?

De Benchmark brengt statushouders, gezins- en overige migranten in beeld die vanaf 2014 inburgeringsplichtig zijn geworden.

De totale groep bestaat uit mensen die al langer in Nederland verblijven of pas relatief kort hier wonen. Daarom maken we soms de uitsplitsing naar cohortjaar, waarin de mensen die in hetzelfde kalenderjaar inburgeringsplichtig zijn geworden, zijn samengevoegd.

2014



Er komen steeds meer mensen bij. Hierdoor verandert de samenstelling van de totale groep door de jaren heen. Ook kunnen we hierdoor over een steeds grotere groep uitspraken doen.

Nu



Inburgeringsplicht

De inburgeringsplicht geldt voor alle statushouders en migranten tussen de 18 jaar en de pensioengerechtigde leeftijd. Wie uit de EU, EER en Zwitserland komt, hoeft niet verplicht in te burgeren.

Statushouders

Mensen die naar Nederland zijn gevlucht, asiel hebben aangevraagd en waarvan dit is goedgekeurd. Zij hebben nu een verblijfsvergunning. Ook hun nareizende familieleden vallen onder deze noemer.

Gezins- en overige migranten

Mensen die naar Nederland zijn gekomen om bij een gezinslid te verblijven (bijvoorbeeld omdat ze getrouwd zijn met iemand uit Nederland), geestelijk bedienaren zoals een rabbijn en vreemdelingen met een niet-tijdelijke humanitaire status.